



## LCS<sup>2</sup>

### От телекоммуникационного помещения до рабочего места

#### ■ LCS<sup>2</sup> компоненты кабельной системы

Комплексная система с 20-летней гарантией. В целях оптимизации характеристик системы LCS<sup>2</sup> категорий 6a (до 500 МГц), 6 (до 250 МГц) и 5e (до 100 МГц) проектировалась с максимальным уровнем унификации.

Они подходят для использования как с оптоволоконным, так и с медным кабелем.

**См. стр. 14–47**

#### ■ Синергия продукции Legrand

Новая система LCS<sup>2</sup> легко интегрируется с другими решениями VDI Legrand: кабельными каналами DLP, органайзерами и другими аксессуарами.

**См. стр. 40–41**

Навстречу конвергенции.

Система LCS<sup>2</sup> отлично подходит для IP-сетей, включая приложения для IP-телефонии, дистанционного управления по IP, контроля доступа по IP-протоколу.



LCS2  
 ПРИМЕР  
 ПРИМЕНЕНИЯ

ОФИС



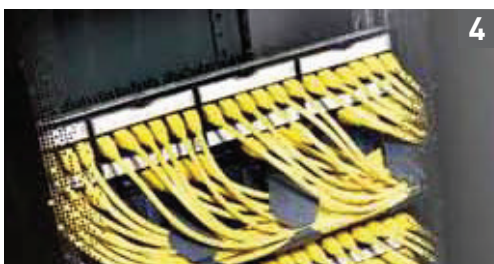
Распределительная  
 коробка



Розетки RJ 45



Устройство  
 контроля доступа



Коммутационная панель

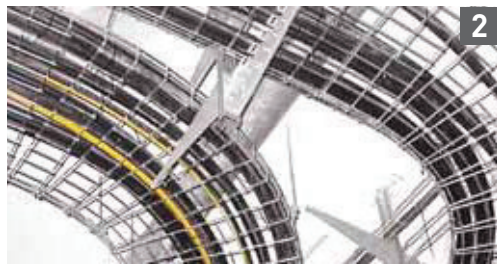




LCS2  
 ПРИМЕР  
 ПРИМЕНЕНИЯ  
**ТОРГОВЫЙ  
 ЦЕНТР**



Коммутатор  
 Mosaic



Проволочные  
 лотки Cablofil



LCS<sup>2</sup>



Кабельные  
органайзеры



Оптоволоконная  
розетка





LCS2  
ПРИМЕР ПРИМЕНЕНИЯ

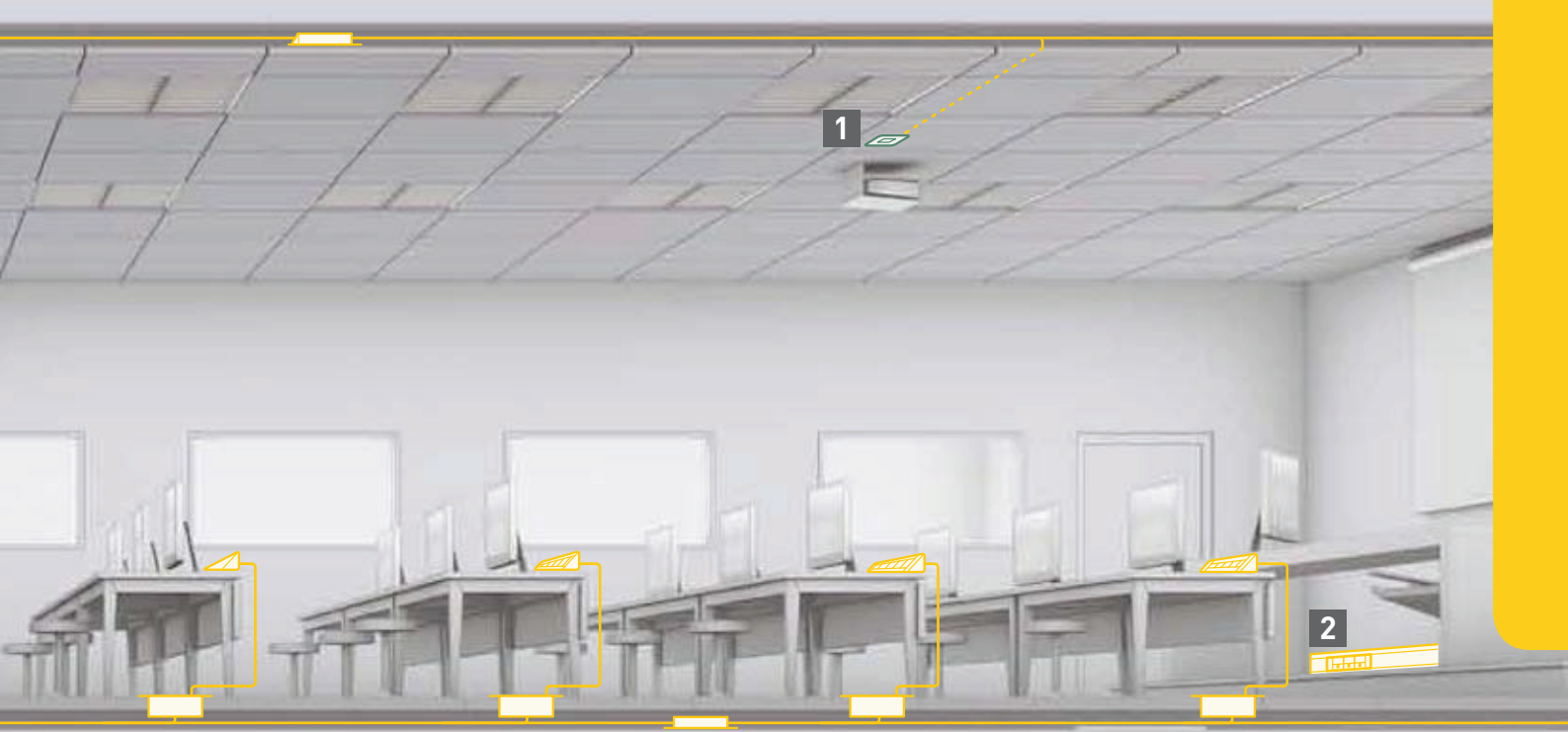
# УЧЕБНОЕ ЗАВЕДЕНИЕ



Розетка HDMI



Кабельный канал DLP



Точка доступа  
Wi-Fi



Розетка RJ 45  
с ограничением  
доступа







Розетки RJ 45 с наклоном 45°



Розетка RJ 45 с вытяжным шнуром



Коммутационные  
шнуры



Настенный 19"  
шкаф



# Гарантия стабильности рабочих характеристик систем Legrand

## Компоненты и линии LCS<sup>2</sup> имеют преимущества по трем аспектам:

- преимущество по характеристикам передачи;
- преимущество в установке;
- преимущество в обслуживании.



### 1 Характеристики передачи категории 6a подтверждены измерениями независимых лабораторий 3P и ETL

Категория 6a на длинных дистанциях (до 100 м) гарантирует незначительные потери сигналов. Для коротких дистанций (15 м) категория 6a гарантирует низкий уровень отраженного сигнала.

### 2 Преимущества в установке

Простота монтажа и удобство терминирования позволяют обеспечить значительный запас над требованиями стандарта (ISO 11801, 2-е издание, доп. 2) даже в самых сложных условиях.

### 3 Преимущества в обслуживании

Компания Legrand заботится о повышении надёжности системы LCS<sup>2</sup> и гарантирует стабильность рабочих характеристик в течение 20 лет.

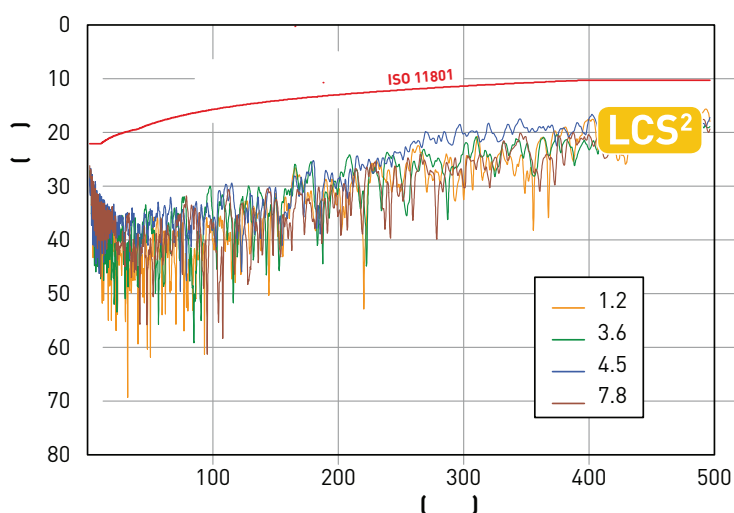


Примечание. Все компоненты LCS<sup>2</sup> отвечают требованиям RoHS.



Категория 6a	Поддерживаемый протокол	ПАРАМЕТРЫ КОМПОНЕНТОВ		ПАРАМЕТРЫ ЛИНИИ (КАНАЛА)	
		STP		Класс Ea / катег. 6a	
		500 МГц	250 МГц	500 МГц	250 МГц
		10 Giga	1 Giga	10 Giga	1 Giga
Вносимые потери (дБ) Потеря мощности сигнала	<b>LCS<sup>2</sup></b> Стандарт ISO 11801, издание 2, дополнение 2 <sup>(2)</sup> TIA/EIA-568-C.2	0.13	0.06	35.4	24.1
		0.45 мин.	0.32 макс.	42.1 макс.	28.9 макс.
		0.45 макс.	0.32 макс.	49.3 макс.	33.9 макс.
Возвратные потери (дБ) Подавление отражённого сигнала	<b>LCS<sup>2</sup></b> Стандарт ISO 11801, издание 2, дополнение 2 <sup>(2)</sup> TIA/EIA-568-C.2	17.05	26.59	16.4	22.1
		14 мин.	20 мин.	8 мин.	10 мин.
		14 мин.	20 мин.	6 мин.	8 мин.
Переходное затухание на ближнем конце <sup>(1)</sup> , NEXT (дБ)	<b>LCS<sup>2</sup></b> Стандарт ISO 11801, издание 2, дополнение 2 <sup>(2)</sup> TIA/EIA-568-C.2	37.46	56.93	38.1	54
		37 мин.	46 мин.	29.2 мин.	35.3 мин.
		34 мин.	46 мин.	26.1 мин.	33.1 мин.

(1) Измерения проводились на 3-6 и 4-5 парах (2) Значения взяты из стандарта ISO 11801 издание 2

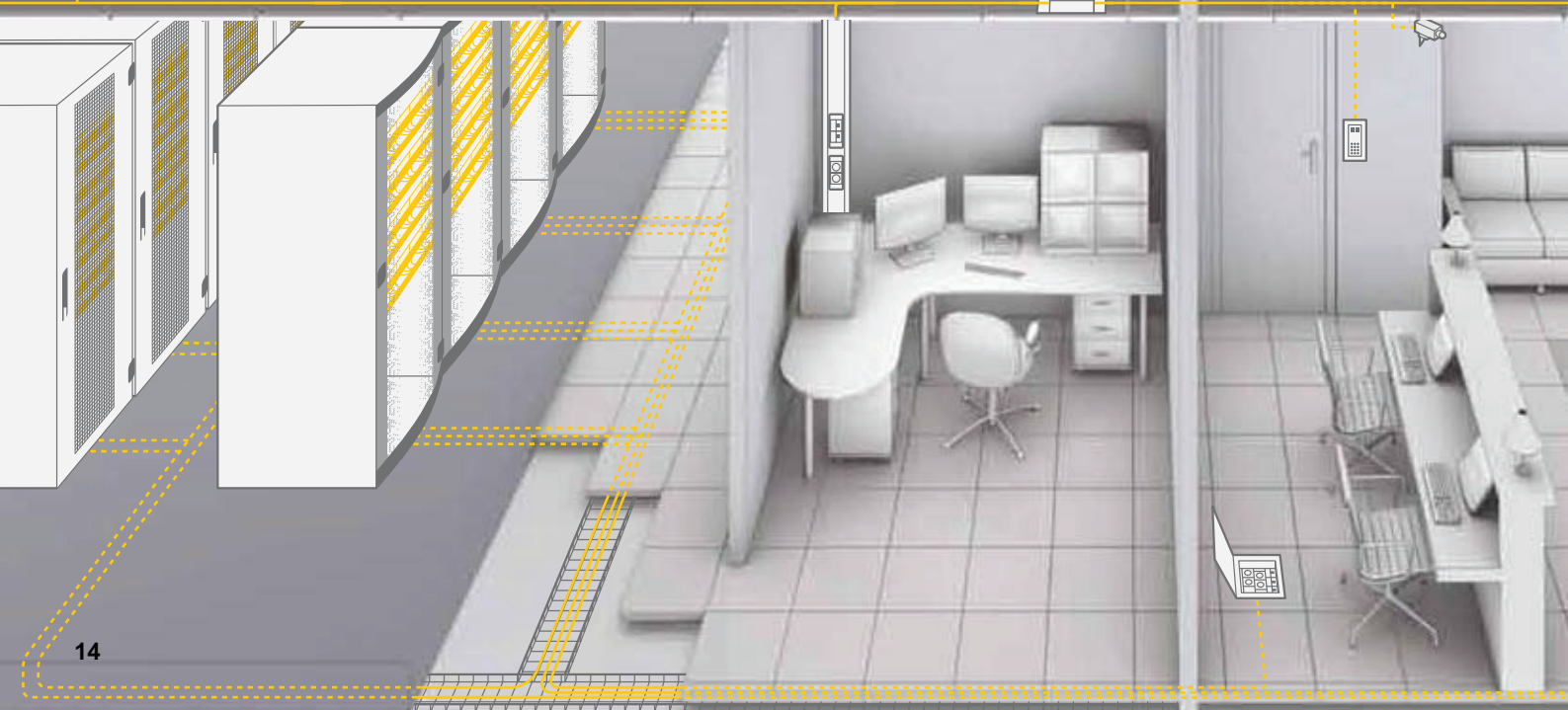


### Измерения возвратных потерь на линии класса E<sub>d</sub>

Для каждой пары характеристики LCS<sup>2</sup> значительно превышают требования второй редакции стандарта ISO 11801.

Категория 6		Поддерживаемый протокол	ПАРАМЕТРЫ КОМПОНЕНТОВ			ПАРАМЕТРЫ ЛИНИИ (КАНАЛА)
			STP	FTP	UTP	Класс E / катег. 6
			250 МГц	250 МГц	250 МГц	250 МГц
			1 Giga	1 Giga	1 Giga	1 Giga
	Вносимые потери (дБ) Потеря мощности сигнала	LCS <sup>2</sup> Стандарт ISO 11801, издание 2, дополнение 2 <sup>(2)</sup> TIA/EIA-568-C.2	0.09 0.32 макс. 0.32 макс.	0.09 0.32 макс. 0.32 макс.	0.09 0.32 макс. 0.32 макс.	25.7 30.7 макс. 35.9 макс.
	Возвратные потери (дБ) Подавление отражённого сигнала	LCS <sup>2</sup> Стандарт ISO 11801, издание 2, дополнение 2 <sup>(2)</sup> TIA/EIA-568-C.2	29.8 16 мин. 16 мин.	29.8 16 мин. 16 мин.	29.8 16 мин. 16 мин.	38.8 10 мин. 8 мин.
	Переходное затухание на ближнем конце (1), NEXT (дБ)	LCS <sup>2</sup> Стандарт ISO 11801, издание 2, дополнение 2 <sup>(2)</sup> TIA/EIA-568-C.2	51.3 46 мин. 46 мин.	51.3 46 мин. 46 мин.	51.3 46 мин. 46 мин.	53.9 35.3 мин. 33.1 мин.

(1) Измерения проводились на 3-6 и 4-5 парах (2) Значения взяты из стандарта ISO 11801 издание 2





# LCS<sup>2</sup> РЕШЕНИЯ НА ВИТОЙ ПАРЕ

Вся система  
до скоростей  
10 Гбит/с



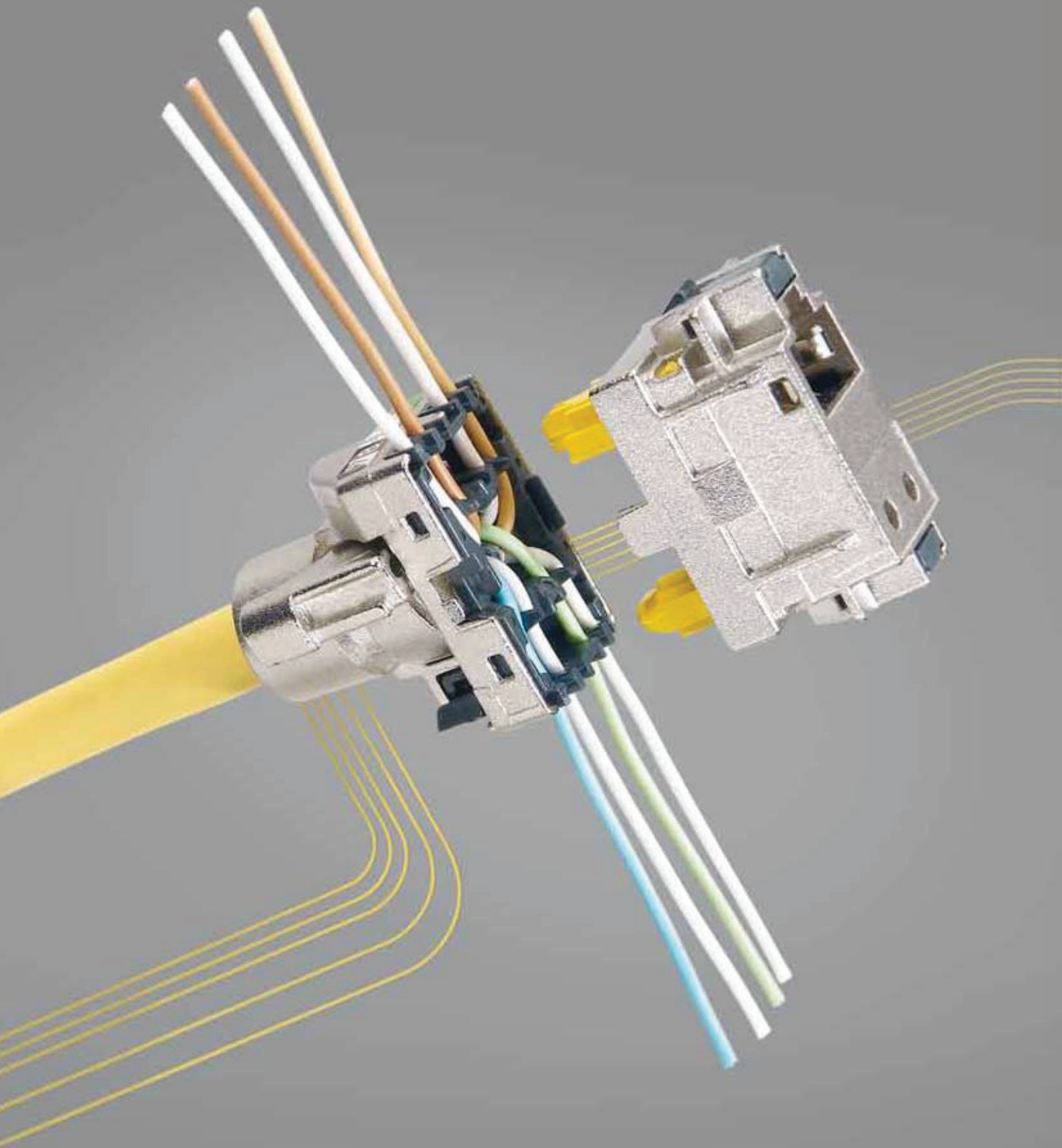
**Коннекторы**  
См. стр. 16–17



**Коммутационные панели**  
См. стр. 18–19



**Кабели и коммутационные  
шнуры**  
См. стр. 20–21

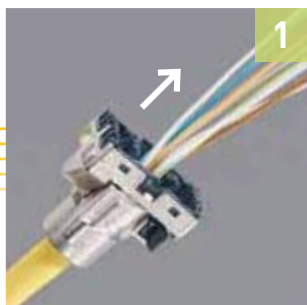


# Новый коннектор LCS<sup>2</sup>

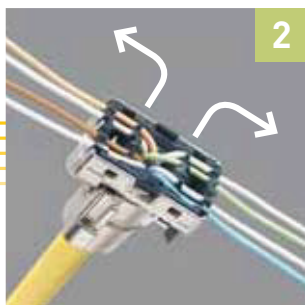
## Высокое качество монтажа

Один из важнейших компонентов, обеспечивающий высокие характеристики системы LCS<sup>2</sup>, — новый коннектор RJ 45.

Всего за несколько секунд Вы можете достичь отличного качества подключения, гарантирующего оптимальную производительность линии от коммутационной панели до розетки RJ 45.

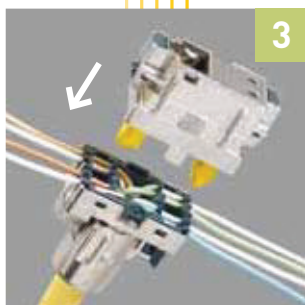


**Вставьте кабель с обратной стороны корпуса коннектора**  
Поддерживаются все современные типы кабеля: U/UTP, F/UTP и SF/UTP.



**Разделите проводники и зафиксируйте на своих позициях**

Автоматически, без дополнительных измерений, поддерживается расплетение пар менее 13 мм. Легко читаемая маркировка, соответствующая цветовым схемам T568A и T568B.



**Присоедините основную часть коннектора**  
Конструкция коннектора обеспечивает легкое подключение и надежную фиксацию, ключ — правильную ориентацию.



**Поверните фиксатор для гарантированного подключения**  
Одним лёгким поворотом прорезаются все проводники, с одинаковым усилием. Остаётся обрезать выступающие излишки проводников — и соединение готово!

### Характеристики категорий

С новыми коннекторами:

LCS<sup>2</sup> кат. 6a, экранированный, 360°: 500 МГц — 10 Гбит/с.

LCS<sup>2</sup> кат. 6, экранированный, 360°: 250 МГц —

1 Гбит/с.

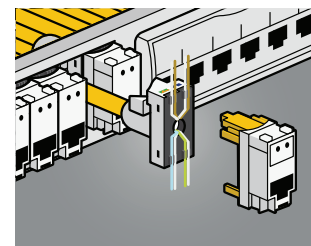
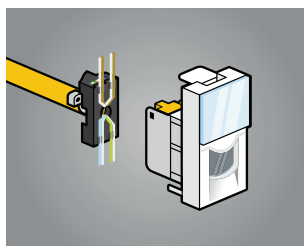
LCS<sup>2</sup> кат. 6, экранированный и неэкранированный: 250 МГц —

1 Гбит/с.

LCS<sup>2</sup> кат. 5е, экранированный и неэкранированный.

### Эргономичное исполнение для двух применений

- На рабочем месте.
- В коммутационной панели.







# Коммутационные панели LCS<sup>2</sup> Удобство обслуживания

**Конструкция новых коммутационных панелей LCS<sup>2</sup> оптимизирована с точки зрения монтажа и обслуживания.**

Встроенный кабельный органайзер для фиксации кабелей, 4 блока по 6 коннекторов RJ 45. Установка и извлечение каждого коннектора с лицевой стороны панели.



**Улучшенная фиксация на защелках**  
Каждый кабель укладывается в индивидуальный фиксатор на кабельном органайзере.



**Пространство для работы**  
Просто извлеките коннектор LCS<sup>2</sup> из панели.

**Система быстрой фиксации панели**  
Универсальное крепление позволяет разместить панель в любом телекоммуникационном конструктиве.



**Новые коммутационные панели LCS<sup>2</sup> допускают установку и других компонентов:**



Телефонная вставка в коммутационную панель



Вставка в коммутационную панель с коннекторами типа «F»



Оптическая кассета с оптической вставкой SC

# Кабели и коммутационные шнуры Legrand: унификация и производительность

## В целях обеспечения высокой производительности систем LCS2 категорий 6a, 6 и 5e

Legrand предлагает широкий ассортимент четырехпарных кабелей следующих типов: U/UTP, F/UTP, S/FTP и SF/UTP.

### ■ Высокое качество производства

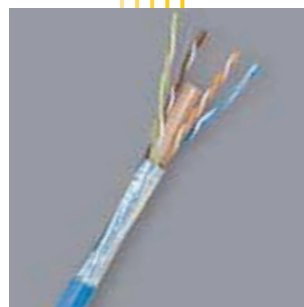
Кабели Legrand производятся по самым высоким стандартам качества, с увеличенной толщиной изоляции и с укороченным шагом скрутки в паре для снижения уровня перекрёстных наводок.

Они полностью соответствуют требованиям стандартов категорий 6a, 6 и 5e и позволяют обеспечивать высокие характеристики линии от коммутационной панели до розетки RJ 45. Legrand предлагает кабели с двумя типами оболочек: PVC или LSZH (с низким выделением дыма, не содержащего галогенов). Соответствие кабелей Legrand стандартам ISO IS 11 801, EN 50173-1 и TIA/EIA-568-C.2 подтверждено лабораторией 3P.

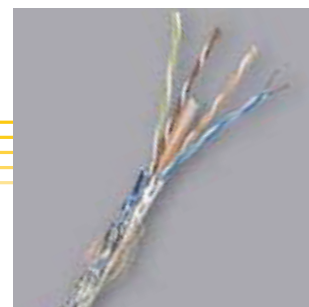
[См. страницы каталога](#)



Кабель Legrand F/UTP категории 6a.

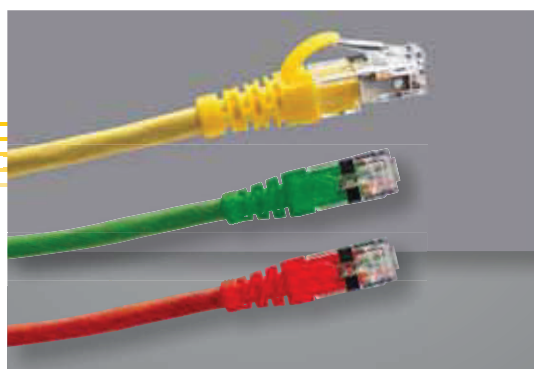


Кабель Legrand F/UTP категории 6.



Кабель Legrand SF/UTP категории 6.

	ОБОЛОЧКА	МАРКИРОВКА	ТЕМПЕРАТУРА ТРАНСПОРТИРОВ- КИ/ХРАНЕНИЯ	ТЕМПЕРАТУРА ЭКСПЛУАТАЦИИ
КАБЕЛЬ S/FTP КАТ. 7 100 ОМ	LSZH согласно NFC 32062, огнестойкость согласно IEC 332-1 и NFC 32070 2.1; диам. 7,5 мм; цвет желтый RAL 1018	LEGRAND 32777 4 pair 23 AWG S/FTP 100 OHM LSZH CAT. 7 900 MHz - VERIFIED TO ISO 11801 IEC 332-1 EN 50173 - TIA/EIA 568B - NVP номер партии + длина в метрах	от 0 до +50 °C	от -20 до +60 °C
КАБЕЛЬ F/UTP КАТ. 6А 100 ОМ	LSZH согласно NFC 32062, огнестойкость согласно IEC 332-1 и NFC 32070 2.1; диам. 7,8 мм; цвет желтый RAL 1018	LEGRAND 32778 4 pair 24 AWG F/UTP 100 OHM LSZH CAT. 6a 500 MHz - VERIFIED TO ISO 11801 IEC 332-1 EN 50173 - TIA/EIA 568B - NVP номер партии + длина в метрах	от 0 до +50 °C	от -20 до +60 °C
КАБЕЛЬ U/UTP КАТ. 6 100 ОМ	PVC или LSZH согласно NFC 32062, огнестойкость согласно IEC 33261 и NFC 32070 2.1; диам. 6,4 мм; цвет синий RAL 5015	LEGRAND (4 pair или 2x4 pair) 24 AWG U/UTP 100 OHM 250 Mhz (PVC или LSZH) CAT. 6 250 MHz - EC VERIFIED TO ISO 11801 IEC 332-1 EN 50173-1 TIA/EIA 568A номер партии + длина в метрах	от 0 до +50 °C	от -20 до +60 °C
КАБЕЛЬ F/UTP КАТ. 6 100 ОМ	PVC или LSZH согласно NFC 32062, огнестойкость согласно IEC 33261 и NFC 32070 2.1; синтетическая водоотталкивающая плёнка; диам. 7 мм; цвет синий RAL 5015	LEGRAND (4 pair или 2x4 pair) 24 AWG F/UTP 100 OHM 250 Mhz (PVC или LSZH) CAT. 6 250 MHz - EC VERIFIED TO ISO 11801 IEC 332-1 EN 50173-1 TIA/EIA 568A номер партии + длина в метрах	от 0 до +50 °C	от -20 до +60 °C
КАБЕЛЬ SF/UTP КАТ. 6 100 ОМ	PVC или LSZH согласно NFC 32062, огнестойкость согласно IEC 33261 и NFC 32070 2.1; синтетическая водоотталкивающая плёнка; диам. 7,7 мм; цвет синий RAL 5015	LEGRAND 4 pair 24 AWG SFTP 100 OHM 250 Mhz (PVC или LSZH) CAT. 6 250 MHz - EC VERIFIED TO ISO 11801 IEC 332-1 EN 50173-1 TIA/EIA 568A номер партии + длина в метрах	от 0 до +50 °C	от -20 до +60 °C
КАБЕЛЬ U/UTP КАТ. 5Е 100 ОМ	PVC или LSZH согласно NFC 32062, огнестойкость согласно IEC 33261 и NFC 32070 2.1; диам. 5,2 мм; цвет светло-серый RAL 7035	LEGRAND CAT.NO (4 pair или 2x4 pair) 24 AWG UTP 100 OHM (PVC или LSZH) CAT. 5e EC VERIFIED TO ISO 11801 IEC 332-1 EN 50173-1 TIA/EIA 568A номер партии + длина в метрах	от -20 до +30 °C	от -15 до +70 °C
КАБЕЛЬ F/UTP КАТ. 5Е 100 ОМ	PVC или LSZH согласно NFC 32062, огнестойкость согласно IEC 33261 и NFC 32070 2.1; диам. 5,5 мм; цвет светло-серый RAL 7035	LEGRAND CAT.NO (4 pair или 2x4 pair) CAT. 5e EC VERIFIED TO ISO 11801 IEC 332-1 EN 50173-1 TIA/EIA 568A номер партии + длина в метрах	от -20 до +30 °C	от -15 до +70 °C



Убедитесь в высоком качестве всех компонентов:  
оптимальное соединение с вилкой и превосходные рабочие  
характеристики.

Доступны в нескольких цветах.

### ■ Индивидуальное тестирование каждого шнура

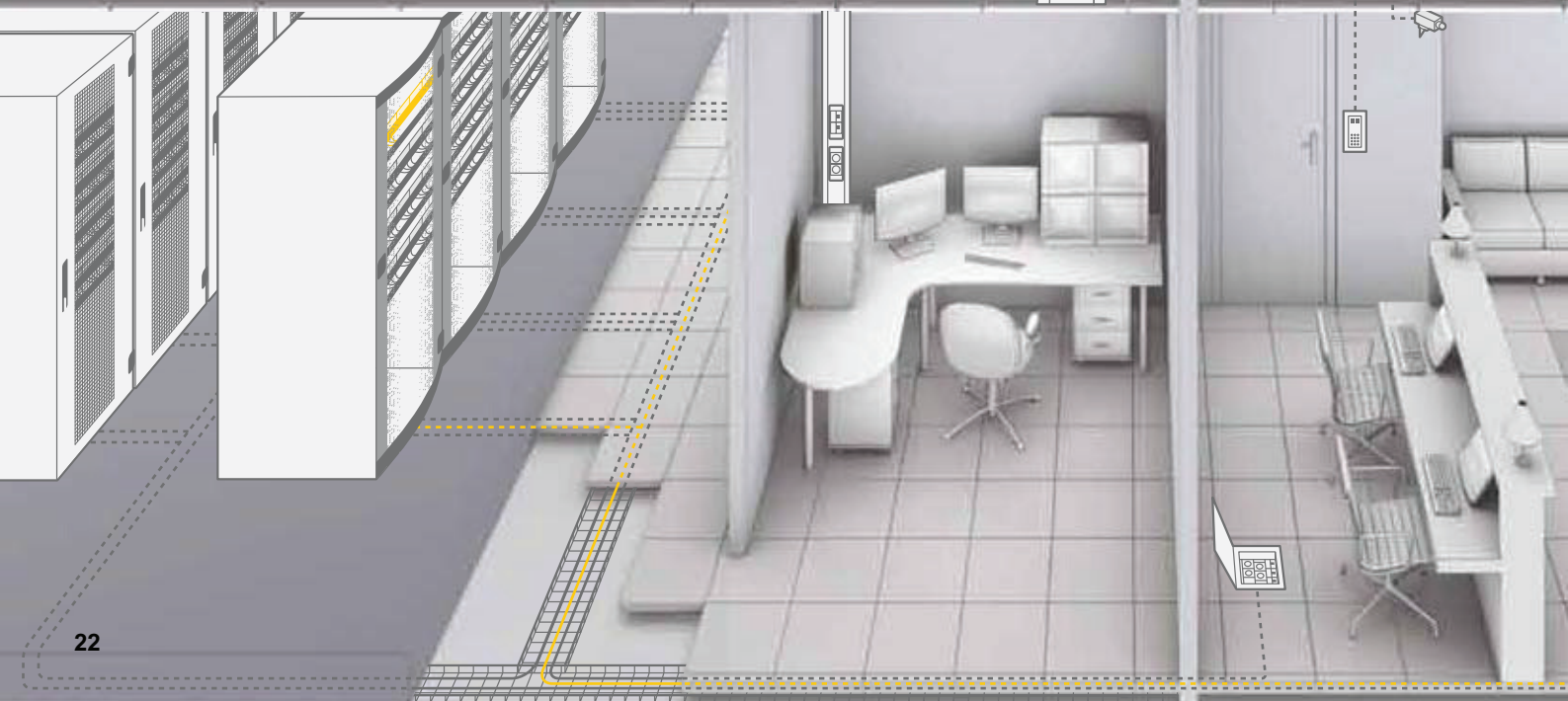
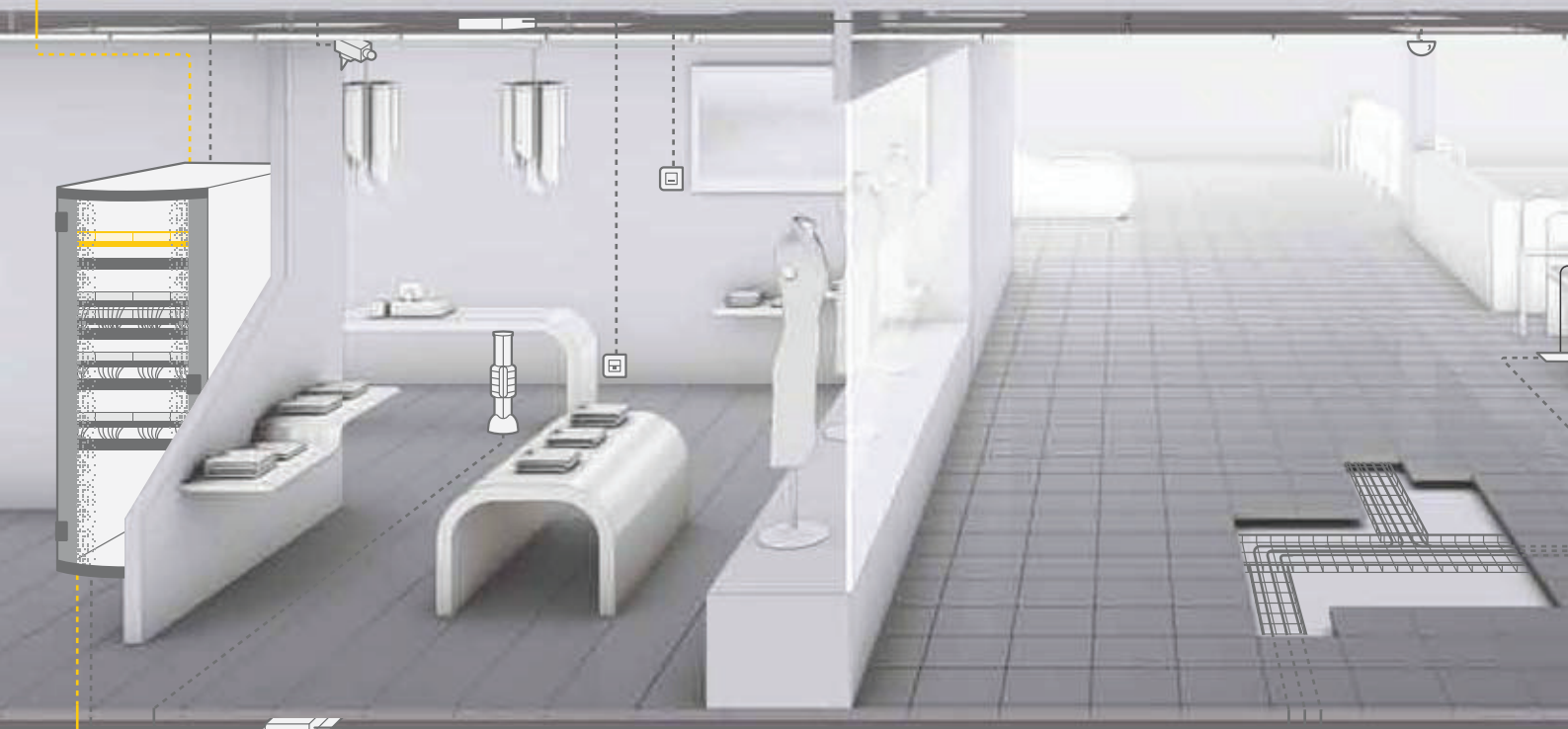
Качество передачи зависит от коммутационных шнуров не меньше, чем от других компонентов кабельной системы. Legrand делает всё необходимое для обеспечения высоких характеристик шнуров RJ 45, выпускаемых в широком ассортименте. Шнуры сертифицированы на соответствие стандартам лабораторией ЗР. [См. страницы каталога](#)

### ■ Контроль всех характеристик

Коммутационные шнуры Legrand подвергаются индивидуальному тестированию, как на отсутствие разрывов, так и на качество прохождения сигнала. Измеряется ACR, NEXT, возвратные потери, затухание и другие параметры. Не выдержавшие испытаний шнуры выбраковываются. Таким образом, гарантируются высокие характеристики передачи сигнала для канала класса D и E.

### ■ Универсальные коммутационные шнуры

Legrand выпускает широкий ассортимент коммутационных шнуров категорий 6a, 6 и 5e трех типов: U/UTP, F/UTP и SF/UTP различной длины и цветов.



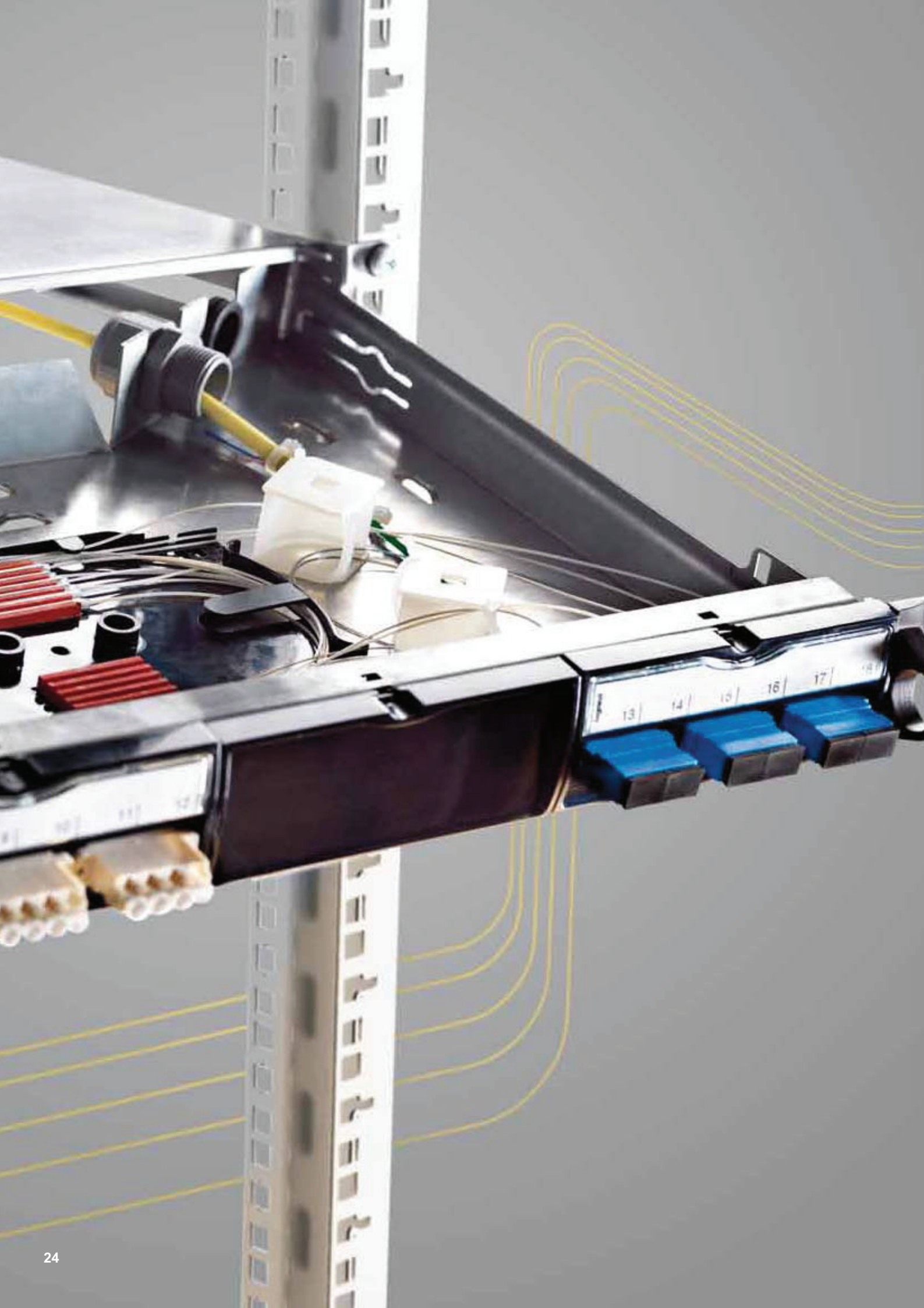


# LCS<sup>2</sup> ОПТОВОЛОКОННЫЕ РЕШЕНИЯ

Простота  
и надёжность



Установка оптических  
коннекторов  
См. стр. 26–27



# Оптическая полка LCS<sup>2</sup>

## Удобный доступ и простое обслуживание

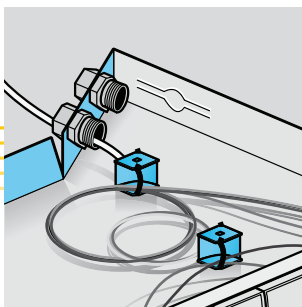
**Новая оптическая полка LCS<sup>2</sup> отличается удобством в монтаже и обслуживании.**

Упрочненная конструкция облегчает открывание/закрывание, а наклон на 30° в выдвинутом состоянии упрощает доступ, обеспечение правильной намотки волокон на встроенном органайзере...



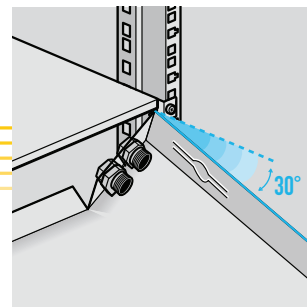
### 19" оптическая полка для оптоволоконных кабелей

Возможность установки до 4 блоков оптических вставок. Оборудована ручками с фиксаторами. Высота: 1U.



### Удобней организация кабелей

Встроенный органайзер для оптических волокон. Вырез с обратной стороны упрощает подведение входящих кабелей



### Удобство доступа

Фиксация в выдвинутом положении с наклоном под 30°.

**Возможность устанавливать блоки оптических вставок всех типов**



Оптическая вставка с адаптерами LC



Оптическая вставка с адаптерами SC



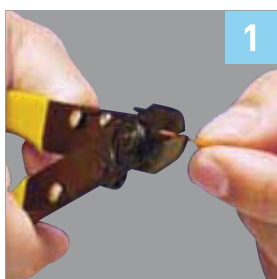
Оптическая вставка с адаптерами ST



# Установка оптических коннекторов

## Простота и качество Legrand

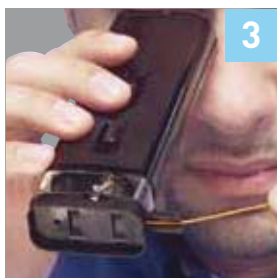
Решения Legrand, включая технологию быстрой установки коннекторов с механической фиксацией и заказ претерминированных оптических линий, внесли значительный вклад в применение оптики в большинстве проектов, особенно в линиях внутренних и внешних магистралей на расстояниях до 2 км.



1  
Снятие буферных покрытий



2  
Скалывание



3  
Контроль качества  
скола



4  
Введение в коннектор

### ■ Быстрый монтаж оптического коннектора Legrand

Среднее время установки специального оптического коннектора составляет менее 3 минут.

Изделия Кат. №№ 331 06 – 331 13 поставляются с предварительно установленным сегментом волокна и фабрично отполированной торцевой поверхностью наконечника. Монтажнику больше нет необходимости самому клеить и полировать волокно, а также контролировать качество торца установленного коннектора при помощи микроскопа!

Никаких печей, никакой сушки. Отполированные на заводе коннекторы и специальный обжимной инструмент упрощают работу и гарантируют высокое качество получаемого соединения.

#### Рекомендация

Желательно оставлять запас оптических волокон для будущего развития.  
Если сейчас требуется 2 или 4 волокна, установите кабель с 6-ю волокнами; а если требуется 8 или 10 волокон, установите кабель с 12-ю волокнами.



5  
Выравнивание  
и предварительная  
фиксация



6  
Обжим и фиксация

# Готовые претерминированные кабели

## Готовые претерминированные кабели на заказ: экономия времени и минимум риска.

Воспользуйтесь решением, изготовленным по вашему индивидуальному заказу. Претерминированные и протестированные на заводе кабели позволят сберечь ваше время на объекте и вместе с тем обеспечат высокий уровень надежности линии. Это минимизирует риск возникновения неисправностей во время монтажа и упрощает приемочные испытания.

### ■ Комплект поставки

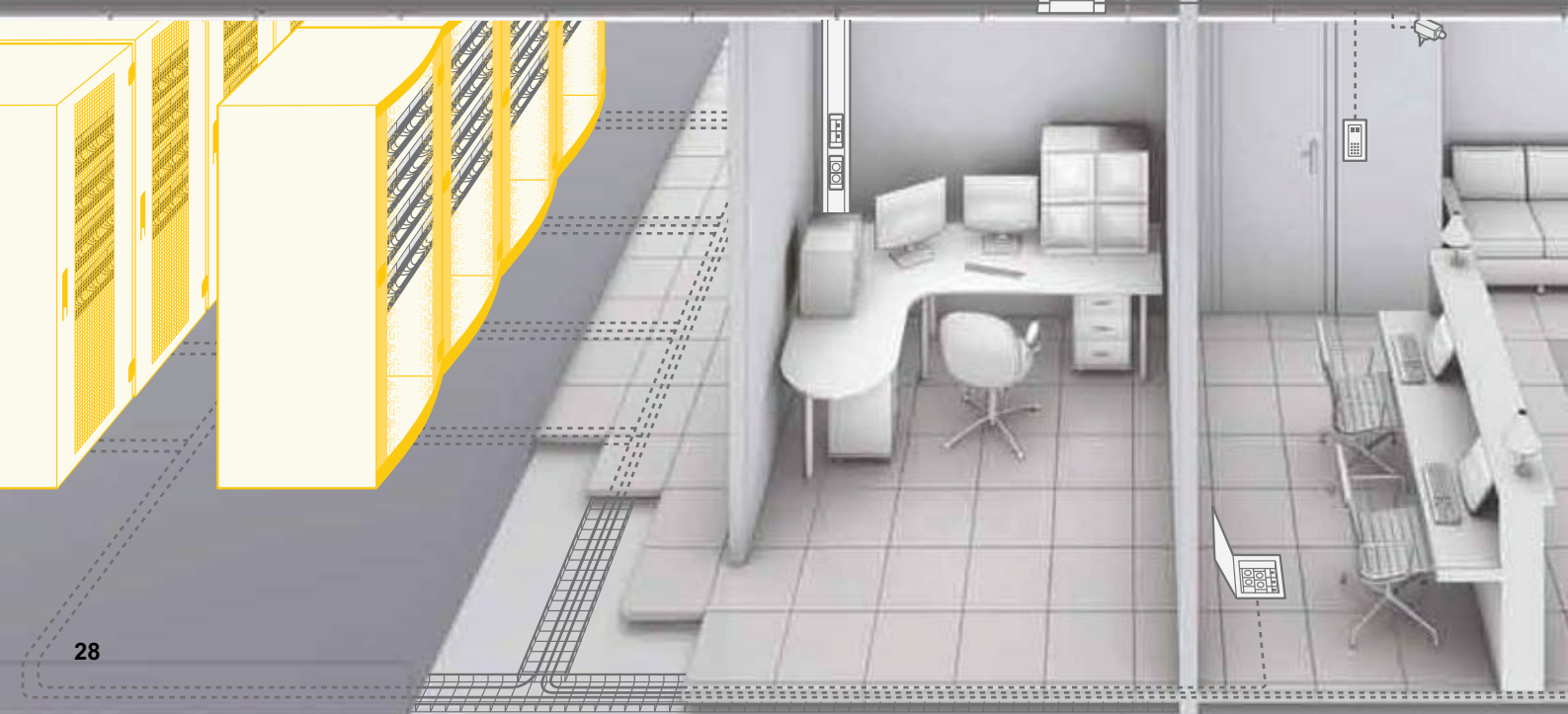
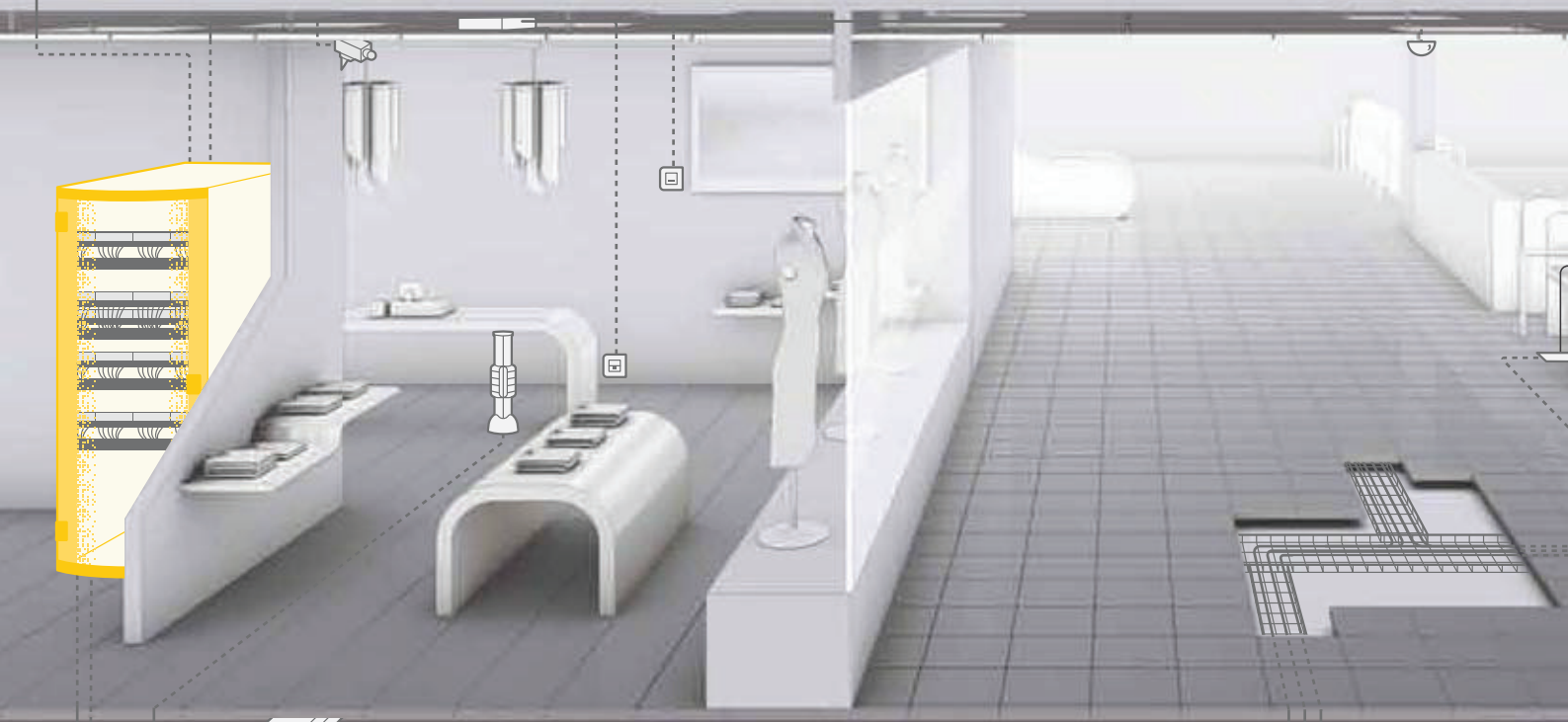
Кабель поставляется с паспортом проведенных испытаний. Длина измеряется от коннектора до коннектора в метрах. Кабели длиной до 50 м поставляются в коробках (по требованию — на катушках), а свыше 50 м — на катушках. Коннекторы защищены конструкцией специального футляра с кольцом для протяжки. Многомодовые кабели 62,5/125 мкм соответствуют категории OM1; 50/125 мкм — OM2 или OM3; а одномодовые — OS1.



### ■ В заказе необходимо указать следующие данные:

1. Длина кабеля (определяется после завершения работ по организации кабельной трассы).
2. Тип кабеля:
  - для прокладки внутри/вне помещений, или универсальный;
  - многомодовый 62,5/125 мкм, многомодовый 50/125 мкм или одномодовый 9/125 мкм;
  - количество волокон (4, 6, 12 или 24);
3. Тип коннектора: ST, SC или LC.
4. Упаковка: коробка или катушка.

Для получения дополнительной информации обращайтесь в офисы Legrand



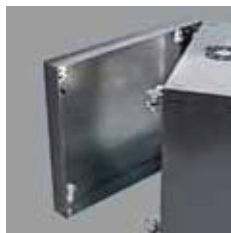


# ШКАФЫ LCS<sup>2</sup>

## Простота монтажа и эффективность обслуживания



**Серверные шкафы**  
См. стр. 34–35



**Настенные шкафы**  
См. стр. 36–37





# 19" шкафы LCS<sup>2</sup>

## Оптимальная организация кабелей и коммутационных шнуров

**Конструкция новых шкафов LCS<sup>2</sup> упрощает организацию кабелей и коммутационных шнуров.**

Простой монтаж дополнительного проволочного органайзера для коммутационных шнуров, упрощен ввод кабелей сверху, новые проходные панели для оптимальной организации коммутационных шнуров...



1

### Шкафы

Все панели легко снимаются для удобства обслуживания. В основании предусмотрены отверстия для организации ввода кабелей и естественной вентиляции.



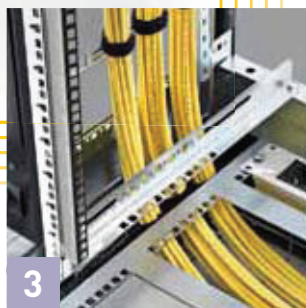
### Поддержание оптимального радиуса изгиба коммутационных шнуров

Пластиковые кольца на двух осевых органайзерах.



### Улучшенная организация кабелей и шнуров

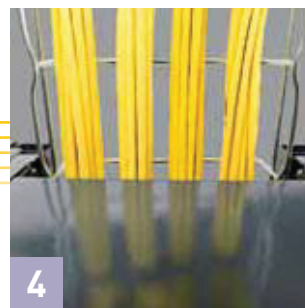
Направляющие кабельные лотки в кабельной секции и по бокам шкафа.



3

### Сборная конструкция ввода

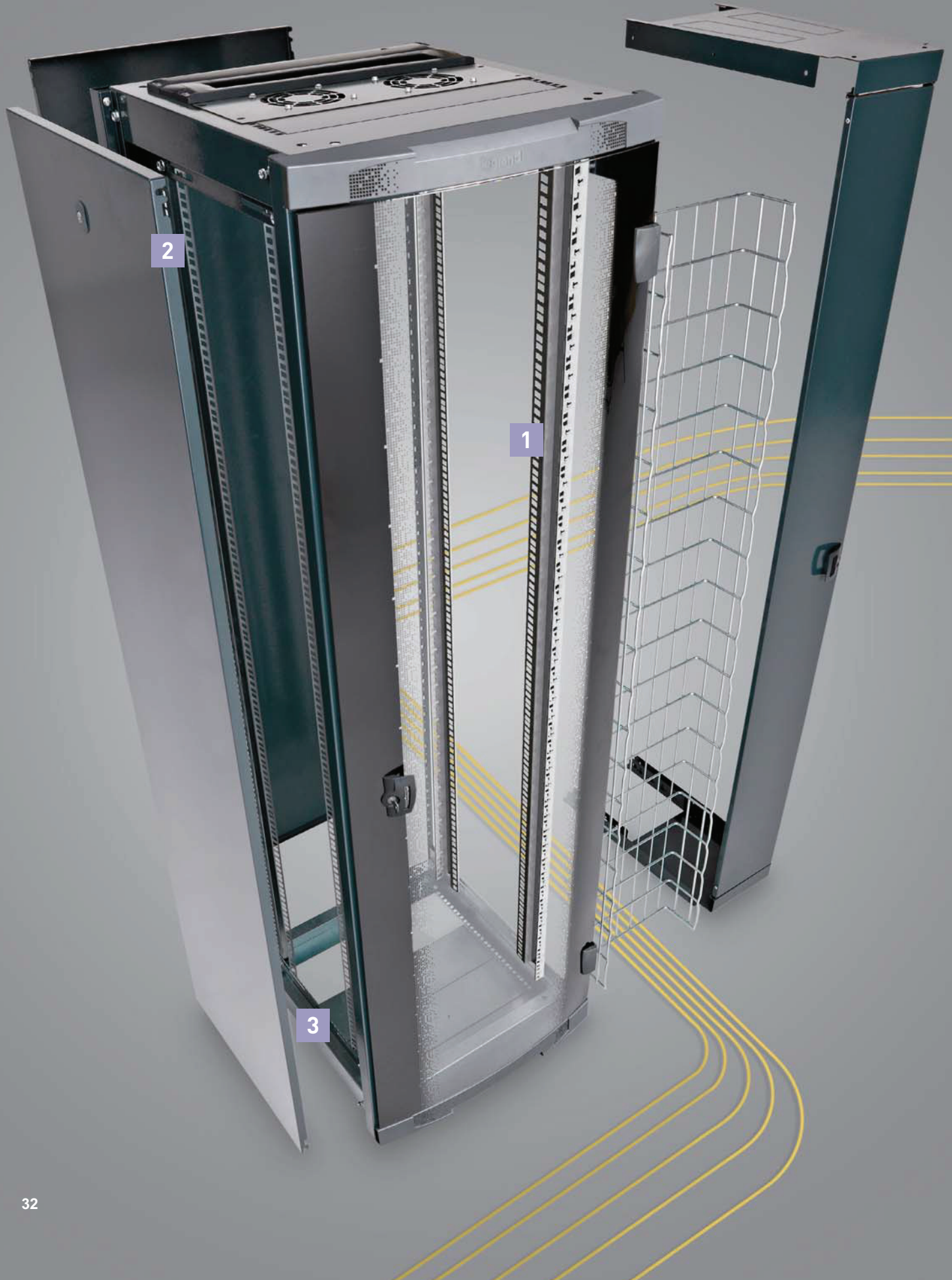
обеспечивает оптимальный радиус изгиба подводимых кабелей.



4

### Удобство подвода кабелей

Сзади кабельной секции или шкафа (наращиваемые 19" щеточные вводы).



# 19" шкафы LCS<sup>2</sup> Простота сборки

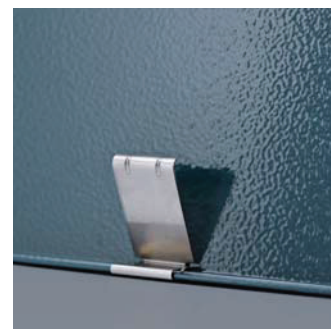
## Новые шкафы LCS<sup>2</sup> легко монтируются и разбираются.

Благодаря легко разбирающейся конструкции, съёмным боковым панелям и задней двери достигается значительная экономия времени и улучшается доступ к установленным внутри шкафа компонентам.



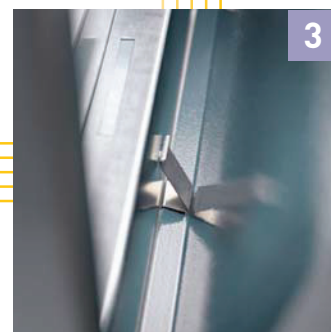
### Удобство маркировки

Двойная маркировка 19" направляющих. На приведенной иллюстрации: 6 U, считая сверху, 37 U — считая снизу.



### Максимальное удобство доступа

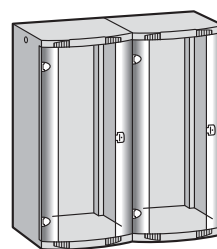
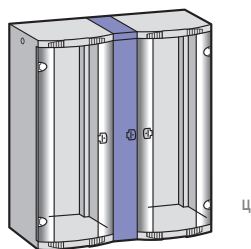
Полностью разбирающаяся конструкция.



### Заземляющие ламели

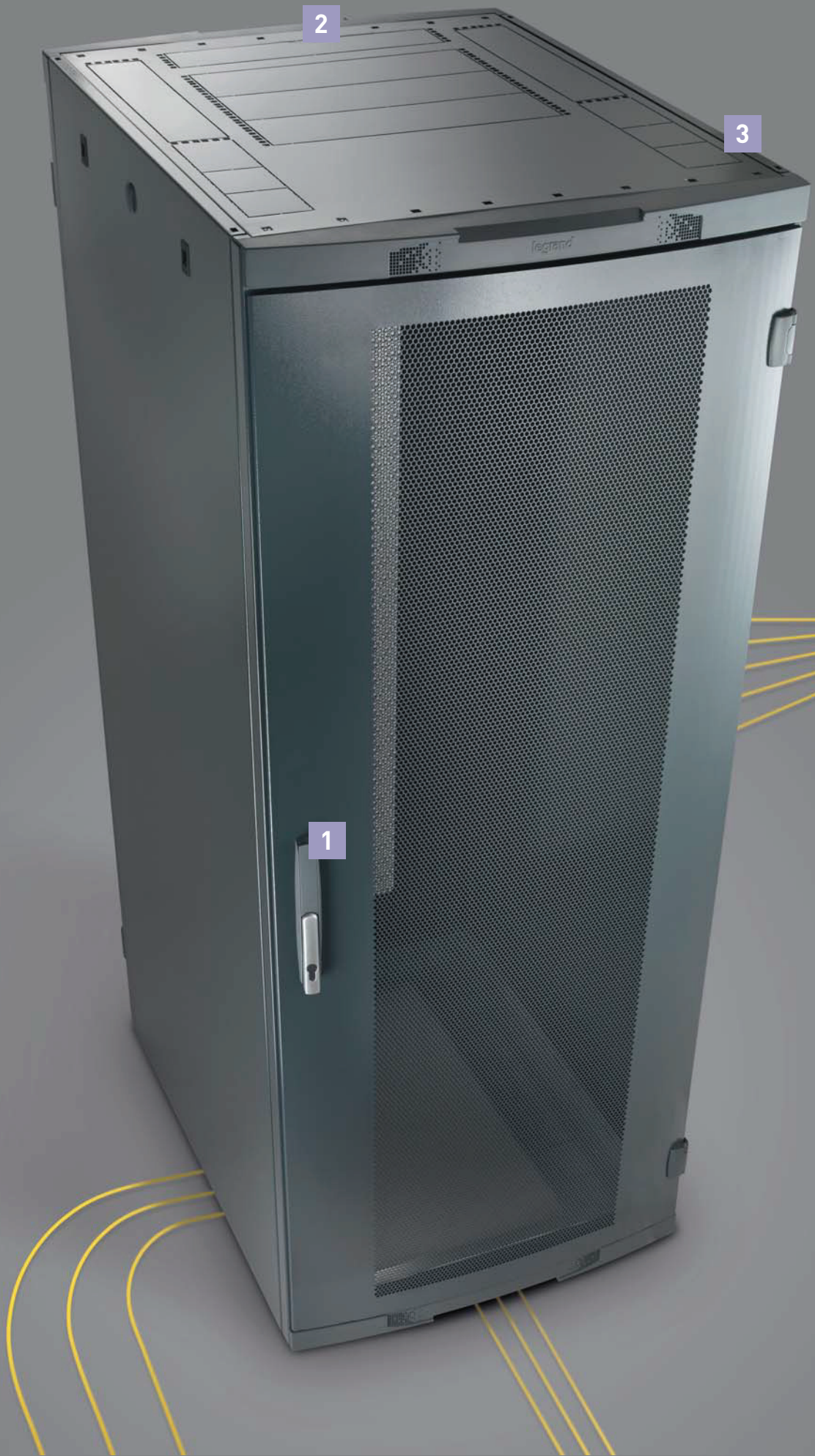
Боковые панели и задняя дверь оснащаются контактными ламелями, обеспечивающими выравнивание потенциалов всех элементов конструкции.

### Выбор конфигураций для решения любых задач



Два соединенных шкафа  
шириной 800 мм.





# 19" серверные шкафы LCS<sup>2</sup>

## Максимальное удобство эксплуатации

### Новые серверные шкафы LCS<sup>2</sup> сконструированы в расчете на максимальное удобство эксплуатации

Максимальное удобство доступа не только через двери и съемные боковые панели, но и через предварительно перфорированные по периметру заглушки в крыше и полу шкафа.



1



### Двери и боковые панели, фиксируемые без ключа

- передняя дверь с ручкой
- передняя и задняя двери перфорированные — с 70%-ной перфорацией.



2

### Ввод кабелей

- Предварительно перфорированные по периметру заглушки в крыше шкафа.
- Вводы снизу.



3

### Кабеленесущие системы

Кронштейн для безвинтового крепления лотков Cablofil.

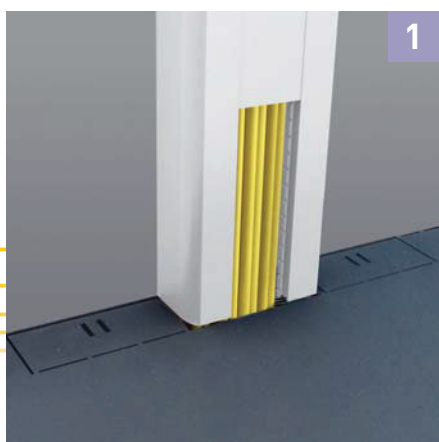


# 19" настенные шкафы LCS<sup>2</sup>

## Удобство эксплуатации, высокое качество отделки

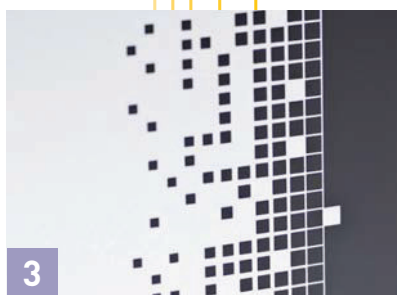
**Новые настенные шкафы LCS<sup>2</sup> отвечают самым высоким эстетическим требованиям.**

Съёмные боковые панели и несколько вариантов ввода кабелей (для фиксированных моделей) упрощают доступ для быстрого монтажа и лёгкого обслуживания.



**1**  
**Ввод кабелей**  
Оптимизированы для использования кабельных каналов DLP.

**2**  
**Максимальное удобство эксплуатации**  
Выпускаются также модели с поворотной рамой, которые обеспечивают удобство доступа к оборудованию с обратной стороны.



**3**

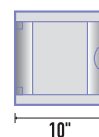


**Высокое качество сборки**  
Выгнутая реверсивная дверь из стекла с трафаретной печатью.

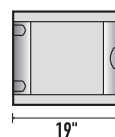
Выпускаются также 10" модели



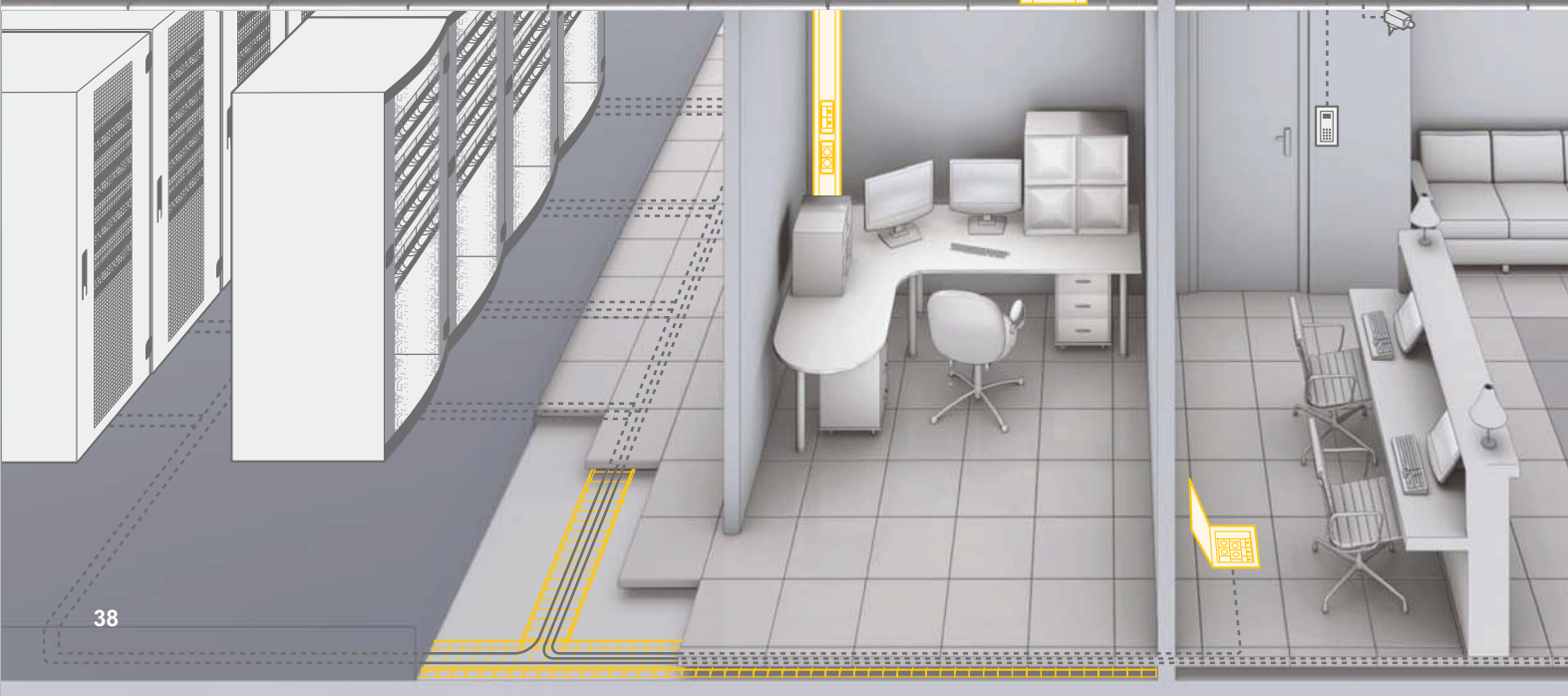
Компактные шкафы: шкафы LCS<sup>2</sup> для малого бизнеса

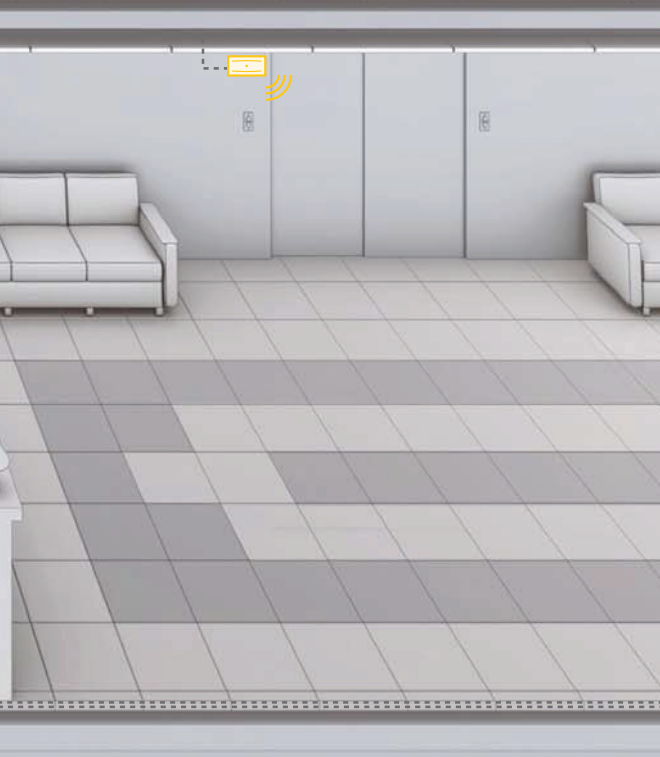


10"



19"





# РАБОЧЕЕ МЕСТО LCS<sup>2</sup>

## Сеть на расстоянии вытянутой руки



**Распределительные  
коробки**

См. стр. 40–41



**Настольные блоки  
розеток**

См. стр. 42–43



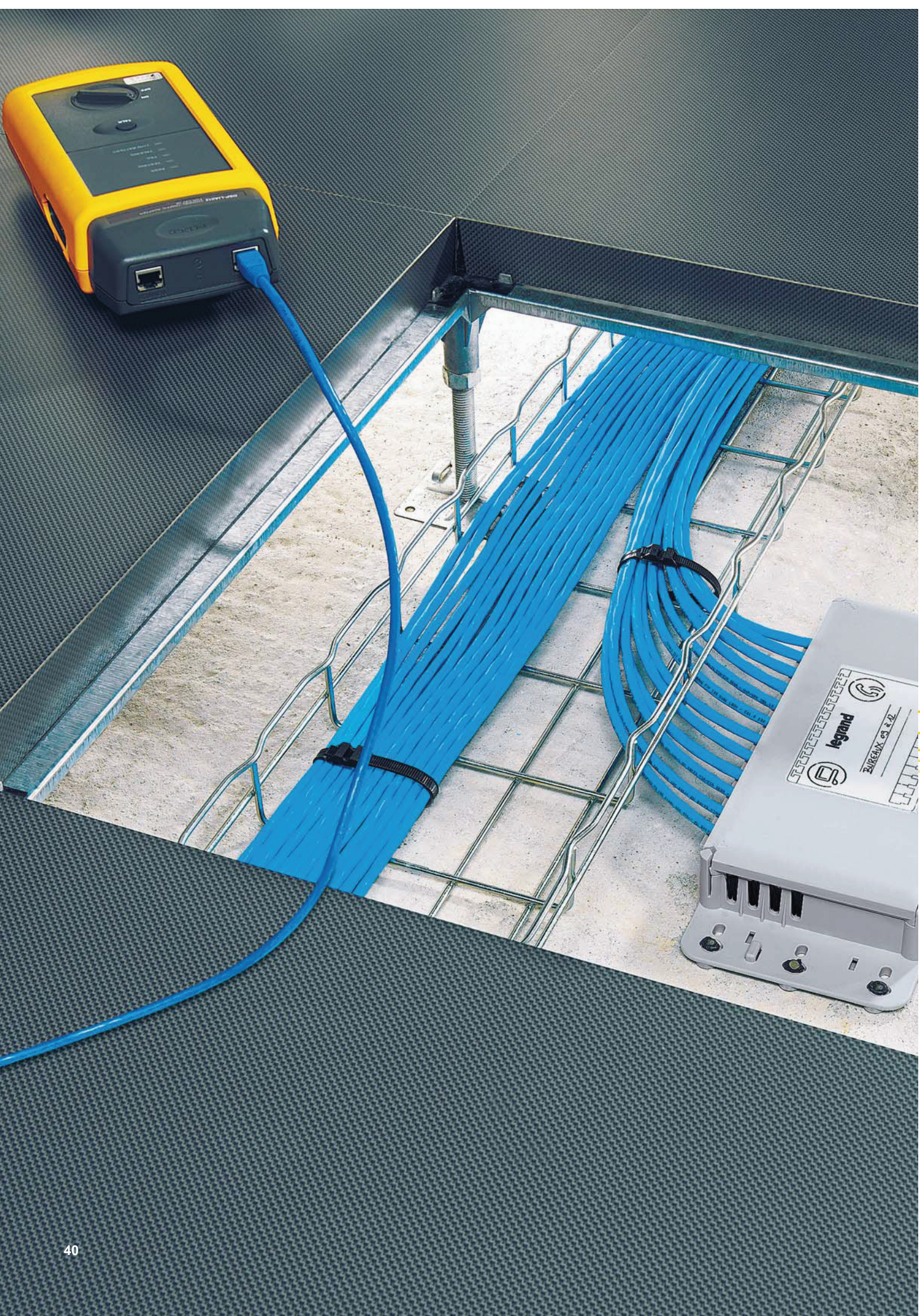
**Розетки RJ 45**

См. стр. 44–45



**Оборудование Wi-Fi**

См. стр. 46–47



# Распределительные коробки LCS<sup>2</sup> Консолидация и реконфигурация горизонтальной подсистемы

Новые распределительные коробки LCS<sup>2</sup> в сочетании с проходными розетками Программы Mosaic обеспечивают исключительную гибкость в горизонтальной подсистеме.

Централизованное подключение меди и оптики в одной распределительной коробке рядом с рабочими местами и гарантия производительности LCS<sup>2</sup>.



**2 блока по 6 коннекторов, итого 12 розеток RJ 45**  
Возможность размещения распределительных коробок рядом с рабочими местами.



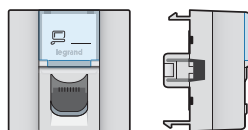
### Объединение меди и оптики

Оптические и медные порты располагаются в одной распределительной коробке.

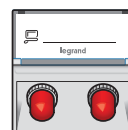


**Оптическая кассета** для оптического волокна со встроенной сплайс-пластиной.

**Проходные розетки LCS<sup>2</sup> Программы Mosaic: быстрая и качественная установка, совместимость со всеми видами монтажных суппортов**



Проходная розетка RJ 45, подключаемая коммутационным шнуром RJ 45 – RJ 45.



Оптическая розетка ST, подключаемая оптическим шнуром.

